



TF-MH-10, TF-MH-15, TF-MH-20, TF-MH-25

Panelová konvekční topná tělesa



Návod k instalaci a obsluze



Pozor: Před zahájením instalace si přečtěte návod!

Před zahájením veškerých prací souvisejících s instalací se důkladně seznámte s obsahem návodu k obsluze a ponechte si jej pro pozdější potřebu.



Dodržováním pokynů uvedených v návodu k obsluze a dodržováním pravidel v něm obsažených zajistíte bezpečný provoz zařízení.

POPIS SYMBOLŮ



Výrobek je shodný s evropskými směrnicemi.



UPOZORNĚNÍ: Aby nedošlo k přehřátí, nezakrývejte topný panel.



Symbol škrtnutého kontejneru znamená, že zařízení nesmí být likvidováno společně s komunálním odpadem. Výrobek předejte k recyklaci v souladu s místními předpisy o ochraně životního prostředí v oblasti likvidace odpadu. Recyklací označeného výrobku pomáháte snížit množství odpadu vyváženého do spaloven nebo na skládky a minimalizovat potenciální negativní vliv na lidské zdraví a životní prostředí.



Nikdy se nepokoušejte výrobek rozebírat nebo upravovat jinak, než je popsáno v této příručce.



UPOZORNĚNÍ: Před připojením nebo použitím tohoto výrobku si přečtěte celý návod k použití včetně všech bezpečnostních informací. V opačném případě může dojít k požáru, úderu elektrickým proudem nebo vážnému zranění.



POZOR: Ponechte si návod pro budoucí použití. Pokud tento výrobek prodáváte nebo předáváte jinému uživateli, ujistěte se, že je k tomuto výrobku přiložena tato příručka.

Informace o bezpečnosti

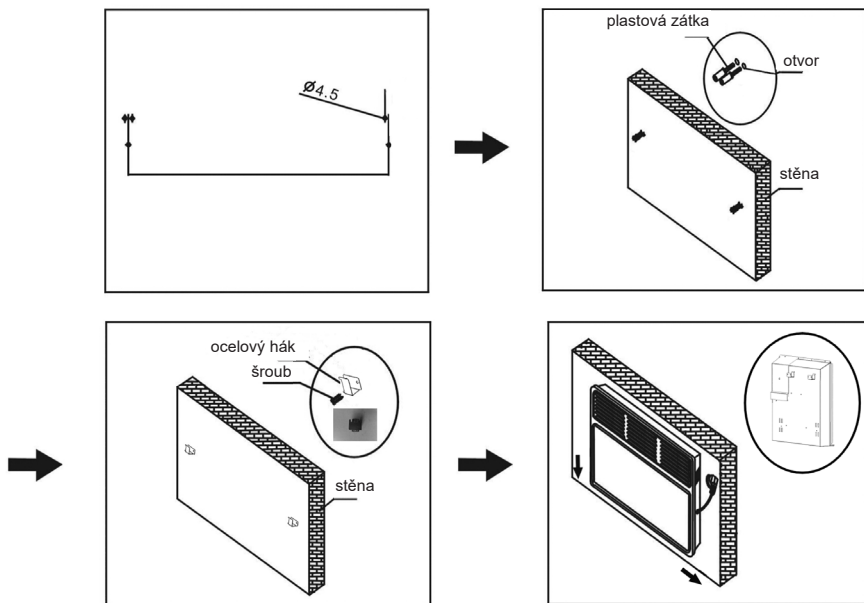
- Výrobek je určen výhradně k domácímu použití.
- Výrobek musí být používán pouze v souladu s určením.
- Před použitím zařízení důkladně zkontrolujte. Nezapínejte zařízení s poškozeným nebo vadným kabelem.
- Neumisťujte zařízení do vody.
- Zařízení musí pracovat při napětí uvedeném na výrobním štítku.
- Zařízení lze připojit pouze k uzemněné zásuvce.
- Nepoužívejte nestandardní zdroje.
- Před zapojením zařízení do sítě se ujistěte, že je vypnuté.
- Nepoužívejte zařízení venku.
- Chraňte zařízení před mechanickým poškozením a stykem s vodou.
- Nedotýkejte se zařízení mokřýma rukama.
- Pokud je na povrchu topného tělesa voda, otřete ji jemně suchým měkkým hadříkem a dbejte na to, aby voda nepronikla do zařízení.
- Nepoužívejte zařízení v blízkosti vodních nádrží. Pokud se zařízení ocitne ve vodě, odpojte napájení vytážením zástrčky ze zásuvky. V žádném případě nevytahujte zařízení z vody před odpojením napájení.
- Pokud se zařízení dostalo do kontaktu s vodou, měl by jej před dalším použitím zkontrolovat kvalifikovaný servisní technik.
- Topné těleso nepřenašejte za kabel.
- Při odpojování zařízení od zdroje napájení netahejte za kabel. Uchopte zástrčku a vytáhněte ji ze zásuvky.
- Kabel po použití neomotávejte kolem zařízení.
- Výměnu kabelu smí provádět pouze kvalifikovaný elektrikář nebo servisní technik.
- K opravám lze použít pouze originální náhradní díly.
- Toto zařízení není určeno pro použití osobami (včetně dětí) s omezenými fyzickými, smyslovými nebo duševními schopnostmi nebo s nedostatečnými zkušenostmi a znalostmi, pokud nejsou pod dohledem nebo nebyly poučeny o jeho používání.
- Zařízení musí být připojeno ke stejnému napětí, jaké je uvedeno na výrobním štítku a na obalu.
- Zařízení nepřipojujte dříve, než je namontováno na stěnu nebo umístěno na kolečkách.
- Nezakrývejte pracující zařízení.
- Do větracích otvorů nevkládejte cizí tělesa.

Před použitím

- Vyjměte zařízení z krabice.
- Odstraňte obal.
- Zkontrolujte instalační komponenty, které jsou součástí sady.

Instalace

- Panelová konvektorová topná tělesa by měla být montována na stěnu. Existuje také možnost instalace zařízení na kolečka.
- Na schématech níže je znázorněno schéma montáže panelů na stěnu.
- Vyvrtejte otvory do zdi. Průměr otvorů by měl být přibližně 8 mm.
- Upevněte držák pomocí šroubů.
- Vzdálenost mezi spodním okrajem zařízení a podlahou by měla být alespoň 20 cm. Vzdálenost od ostatních objektů by měla být alespoň 20 cm z boku a 50 cm zepředu.
- Dbejte na polohu konvektoru vůči ostatním předmětům.
- Zařízení je zakázáno umísťovat pod zásuvku.
- Konvektor má stupeň krytí IPX4.
- Pokud je topné těleso umístěno v místnostech se zvýšenou vlhkostí, často jej kontrolujte, abyste zabránili hromadění vody na jeho prvcích.



Použití topného tělesa

- Umístěte zařízení na rovný, stabilní povrch.
- Nastavte volič termostatu do polohy vypnuto.
- Připojte topné těleso.

- Otáčením voliče termostatu po směru nebo proti směru hodinových ručiček nastavte požadovanou teplotu. Chcete-li místnost rychle vytopit, nastavte volič termostatu na maximální úroveň. Jakmile je dosaženo požadované teploty, otáčejte voličem termostatu proti směru hodinových ručiček, dokud neuslyšíte cvaknutí. Topné prvky se vypnou. Kontrolka zhasne.
- Konvektor se automaticky zapne při poklesu teploty a vypne při jejím zvýšení. Udržována je komfortní okolní teplota.
- Pokud zařízení delší dobu nepoužíváte, vypněte jej síťovým vypínačem a vytáhněte zástrčku ze zásuvky.
- **Pozor!** Zařízení nezakrývejte! Konvektor neumísťujte v blízkosti sprchy nebo nádrží s vodou.

Čištění

- Před údržbou počkejte, až zařízení vychladne, poté vytáhněte zástrčku ze zásuvky.
- Nepoužívejte abraziva ani rozpouštědla. Zařízení otřete měkkým, vlhkým hadříkem.
- Pravidelně z povrchu odstraňujte prach.
- Mytí zařízení a jeho umísťování do vody je zakázáno!
- Za účelem správné funkce topného panelu zabraňte vysoké vlhkosti vzduchu v místnosti, kde je zařízení umístěno.

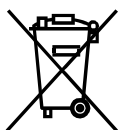
Model	TF-MH-10	TF-MH-15	TF-MH-20	TF-MH-25
Napětí	220-240V	220-240V	220-240V	220-240V
Frekvence	50 Hz	50 Hz	50 Hz	50 Hz
Výkon	500 / 1000 W	750 / 1500 W	1000 / 2000 W	1250 / 2500 W



POZOR : nikdy nenechávejte zařízení bez dozoru! Toto zařízení je určeno výhradně k domácímu použití.



POZOR: Výrobce nenese odpovědnost za škody způsobené přímo nebo nepřímo nedodržením tohoto návodu k obsluze, obecných bezpečnostních pravidel nebo zásahem do konstrukce výrobku.



Symbol škrtnutého kontejneru znamená, že zařízení nesmí být likvidováno společně s komunálním odpadem. Výrobek předejte k recyklaci v souladu s místními předpisy o ochraně životního prostředí v oblasti likvidace odpadu. Recyklací označeného výrobku pomáháte snížit množství odpadu vyváženého do spaloven nebo na skládky a minimalizovat potenciální negativní vliv na lidské zdraví a životní prostředí.



ZÁRUČNÍ LIST

MÍSTO INSTALACE

ZHOTOVITEL INSTALACE

Název firmy

Jméno a příjmení

Adresa (ulice, č.)

PŠČ

Město

DIČ

Telefon

Datum

Podpis technika

Razítko montážní firmy



www.termofol.cz



info@termofol.cz



+420 734 113 933

Místo na výrobní štítek