



## TERMOFOL TF-CW-SR

NEMRZNOUCÍ TOPNÝ KABEL  
SAMOREGULAČNÍ



CS

Návod k instalaci a obsluze



**Poznámka:** Před zahájením instalace si přečtěte pokyny!

# Elektrický potrubní topný systém TF-CW-SR

## 1. Obecné informace

Tento výrobek je navržen výhradně tak, aby zabránil zamrznutí vodovodního potrubí. Nesprávná instalace, použití a/nebo údržba elektrického topného kabelu může způsobit požár, úraz elektrickým proudem a/nebo zamrznutí potrubí.

Pokud i po přečtení níže uvedených pokynů máte stále dotazy k instalaci nebo provozu tohoto topného kabelu, zavolejte prosím společnosti Termofol: +48 12 376 86 00

Topné kabely musí být instalovány v souladu se všemi evropskými a národními předpisy. Podrobné informace lze získat od místního inspektora dozoru investorů v elektrotechnickém průmyslu.

Tento návod musí být uschován a zpřístupněn majiteli a předán budoucím majitelům.

Než začnete, ujistěte se, že jste vybrali topný kabel správné délky pro potrubí, které má být chráněno.



[www.termofol.com](http://www.termofol.com)



[biuro@termofol.pl](mailto:biuro@termofol.pl)



+48 (12) 376 86 00



**Před zahájením jakýchkoli instalačních prací si pečlivě přečtěte návod k instalaci a obsluze a uschovejte jej pro budoucí použití.**

## POPIS SYMBOLŮ

Před použitím topných kabelů si přečtěte příslušnou část tohoto návodu.



Výrobek odpovídá evropským směrnicím



Symbol přeškrtnutého kontejneru na kolečkách znamená, že zařízení by mělo být likvidováno odděleně od domovního odpadu. Výrobek by měl být recyklován v souladu s místními ekologickými předpisy pro likvidaci odpadu. Oddělením označeného výrobku od komunálního odpadu pomáháte snížit množství odpadu odesílaného do spaloven nebo na skládky a minimalizujete potenciální negativní dopad na lidské zdraví a životní prostředí.

## 2. Aplikace

Samoregulační topné kabely TF-CW-SR jsou určeny k ochraně vodovodního potrubí a potrubí před zamrznutím. Ochrana se vztahuje na instalace do průměru 2". Kabely TF-CW-SR nevyžadují použití termoregulátoru, protože využívají vlastnosti samoregulačních kabelů. Pokud je venkovní teplota kladná, musí být kabel odpojen od napájení. Kabel se používá:

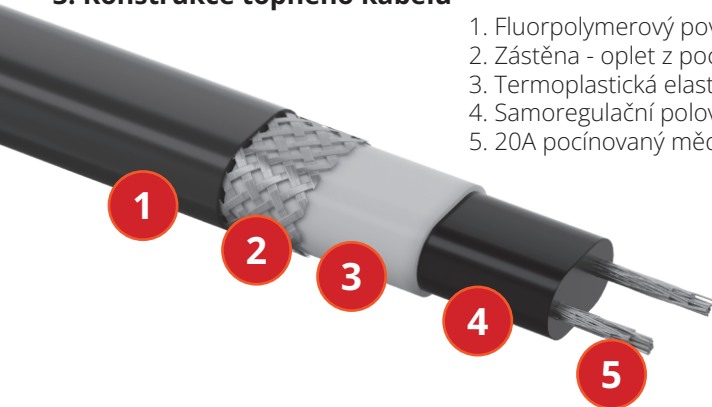
- a) Uvnitř potrubí,
- b) Na potrubí pod vrstvou tepelné izolace.

Instalace kabelu uvnitř potrubí nevyžaduje zásah do tepelné izolace. Může být instalován v podzemním potrubí. Je povoleno přijít do kontaktu hadice s pitnou vodou.

Instalace topného kabelu na potrubí se doporučuje v případě, že instalace ještě není tepelně izolována.

## 3. Konstrukce topného kabelu

1. Fluorpolymerový povlak
2. Zástěna - oplet z pocínovaných měděných drátů
3. Termoplastická elastomerová izolace
4. Samoregulační polovodičové jádro
5. 20A pocínovaný měděný vícežilový topný drát



1. Napájecí kabel
2. Hermetická zátka
3. Koncová manžeta



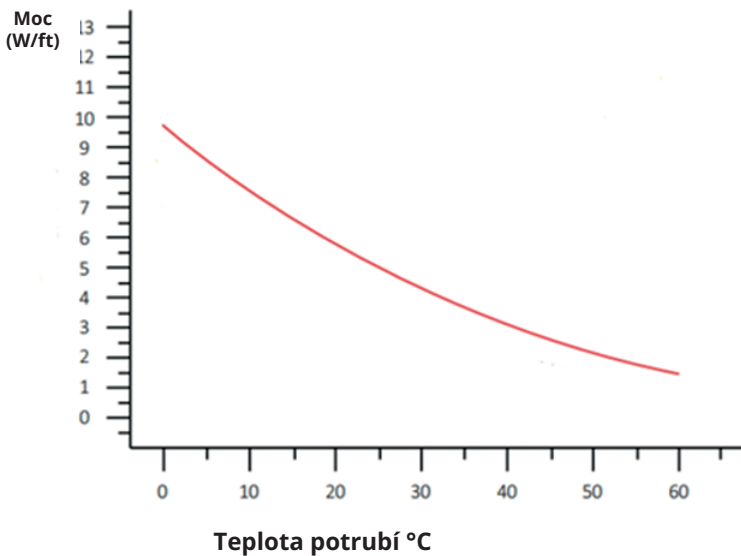
#### 4. Charakteristika

Samoregulační topné kabely TF-CW-SR:

- Jsou zakončeny napájecím kabelem o délce 2,5m
- Jsou schváleny pro styk s pitnou vodou
- Napájení: 230V 50/60 Hz
- Maximální pracovní teplota: +65 °C
- Minimální instalační teplota: -25 °C
- Minimální poloměr ohybu kabelu: 3,5D
- Stupeň krytí: IPX8
- Maximální ochrana typu C: 10A

#### Křivka výkonu vs. teplota

Jmenovitý výstupní výkon 230 V, když je připojen kabel na izolovaném kovovém potrubí



Modelka	Délka [m]	Průměr [mm]	Výkon [W/m]	Výkon kabelu [W]	Provozní napětí [V]
TF-CW-SR 1m	1	8.0×5.1 mm	10	10	AC230V
TF-CW-SR 2m	2	8.0×5.1 mm	10	20	AC230V
TF-CW-SR 4m	4	8.0×5.1 mm	10	40	AC230V
TF-CW-SR 6m	6	8.0×5.1 mm	10	60	AC230V
TF-CW-SR 8m	8	8.0×5.1 mm	10	80	AC230V
TF-CW-SR 10m	10	8.0×5.1 mm	10	100	AC230V
TF-CW-SR 12m	12	8.0×5.1 mm	10	120	AC230V
TF-CW-SR 14m	14	8.0×5.1 mm	10	140	AC230V
TF-CW-SR 16m	16	8.0×5.1 mm	10	160	AC230V
TF-CW-SR 18m	18	8.0×5.1 mm	10	180	AC230V
TF-CW-SR 20m	20	8.0×5.1 mm	10	200	AC230V
TF-CW-SR 25m	25	8.0×5.1 mm	10	250	AC230V
TF-CW-SR 35m	35	8.0×5.1 mm	10	350	AC230V

## 5. Materiály a nástroje potřebné pro montáž kabelu

### a) uvnitř potrubí

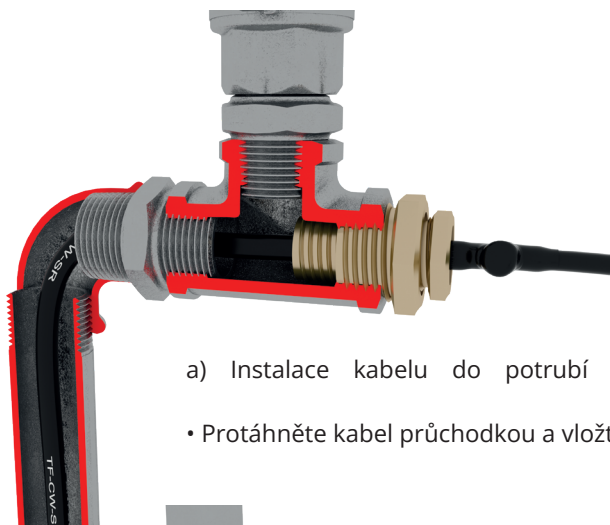
- Samoregulační topný kabel TF-CW-SR
- Sada hydraulických ucpávek (průměry jsou 1" a 3/4")
- Trubkový T-kus
- Hydraulické klíče

### b) mimo potrubí

- Samoregulační topný kabel TF-CW-SR
- Samolepicí montážní páska
- Samolepicí fólie
- Tepelná izolace potrubí

## 6. Instalace topného kabelu uvnitř potrubí

Pro instalaci topného kabelu uvnitř potrubí použijte hydraulický T-kus a ucpávku. Dostupná vývodka je uzpůsobena pro montáž kabelu do T o průměru 1" a 3/4". Délka samoregulační hadice by neměla být delší než délka potrubí.



a) Instalace kabelu do potrubí ve tvaru pravého úhlu

- Protáhněte kabel průchodkou a vložte jej přes T-kus do potrubí



- Když je kabel zasunut do potrubí, musí být instalována ucpávka, aby byla instalace těsná



## b) Instalace kabelu do lineárního potrubí

- Protáhněte kabel průchodkou a vložte jej přes T-kus do potrubí

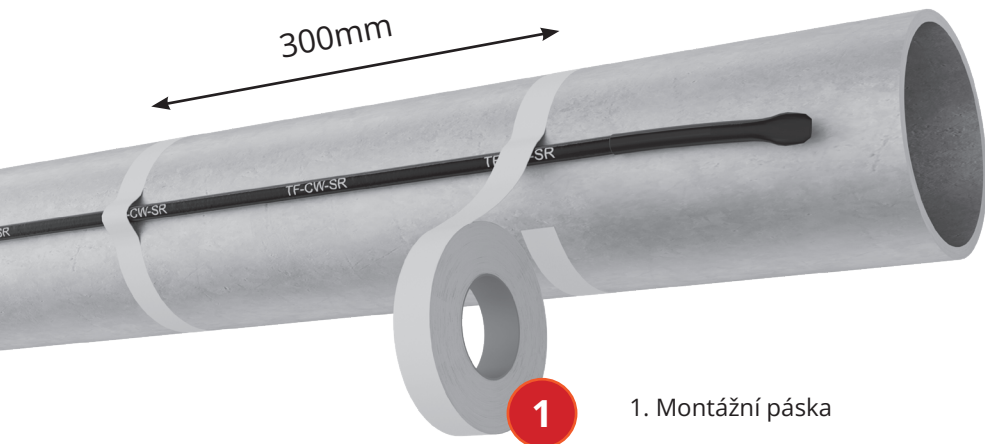


- S kabelem zasunutým do potrubí uzavřete T-kus
- Posledním krokem je instalace ucpávky, aby byla instalace těsná



## 7. Instalace kabelu na potrubí

a) Délka topného kabelu by měla být zvolena v závislosti na délce vyhřívané trubky. Měl by být položen podél potrubí a upevněn montážními páskami odolnými vůči vysokým teplotám.

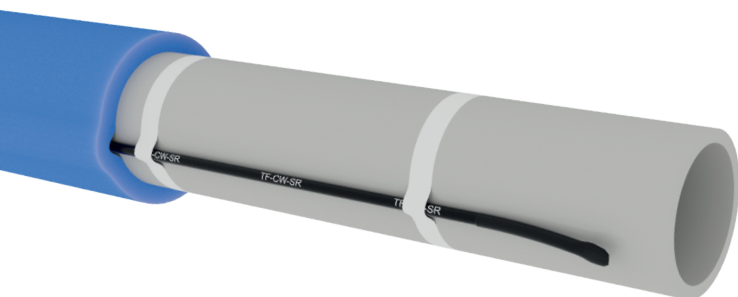


1. Montážní páska

V PŘÍPADĚ, ŽE JE TOPNÝ KABEL DELŠÍ NEŽ TRUBKA, MĚL BY BÝT OVINUT KOLEM VYHŘÍVANÉ TRUBKY.



Pokud bude topný kabel montován na plastovou trubku, je nutné pod místo přilepení topného kabelu nalepit samolepicí hliníkovou pásku.



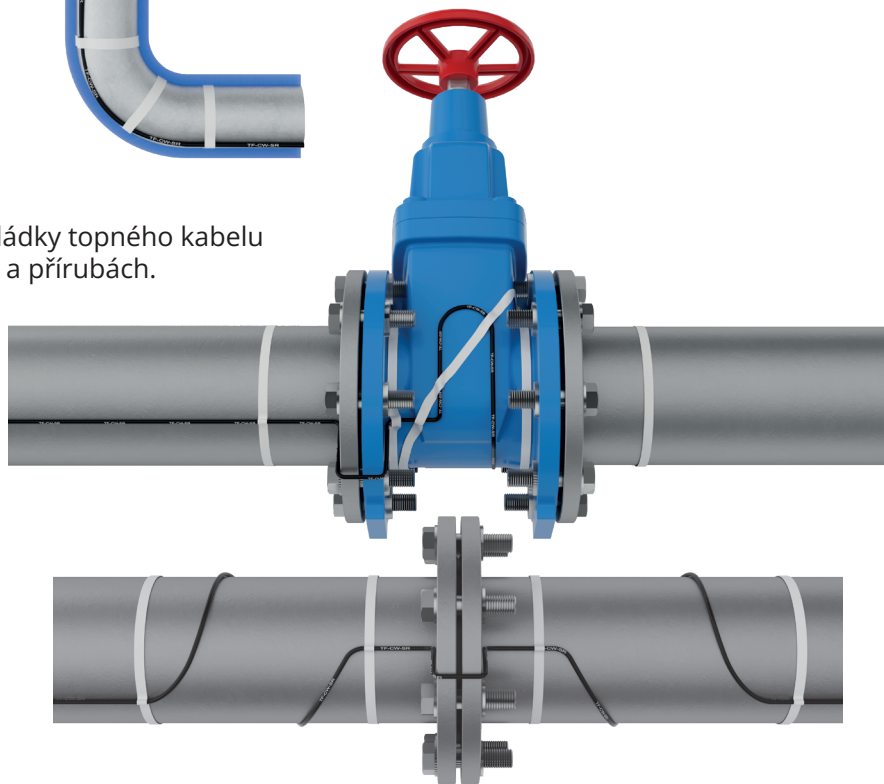


Způsob pokládky topného kabelu  
na loktech a kolenou.

VZDÁLENOST MEZI KABELY V PŘÍPADĚ  
SPIRÁLOVÉHO USPOŘÁDÁNÍ NESMÍ BÝT  
MENŠÍ NEŽ 5 CM. TOPNÝ KABEL SE NESMÍ  
KŘÍŽIT.



Způsob pokládky topného kabelu  
na ventilech a přírubách.



JE ZAKÁZÁNO VYMĚŇOVAT, ZKRACOVAT NEBO PRODLUŽOVAT  
NAPÁJECÍ KABEL A PROVÁDĚT OPRAVY SVĚPOMOCÍ.



b) Po předběžném připevnění topného kabelu TF-CW-SR jej pomocí samolepicí hliníkové pásky přilepte podélně (po celé délce) k potrubí. Kabel tak zůstane v kontaktu s potrubím. To se promítne do vyšší účinnosti ohřevu potrubí. Páska je navíc omezením zabraňujícím zasunutí topného kabelu příliš hluboko do tepelné izolace.

c) Po připevnění topného kabelu dle. V souladu s výše uvedenými pokyny musí být potrubí důkladně izolováno.

## 8. Provoz

Aby topný kabel TF-CW-SR fungoval, musí být připojen k napájení.

Je důležité, aby instalace, která napájí topný kabel, měla proudový chránič s citlivostí ne větší než 30 mA. Není třeba používat samostatný proudový chránič.

## 9. ZÁRUKA

Společnost TERMOFOL poskytuje na výrobek záruku 2 roky (od data nákupu):

TOPNÉ KABELY TF-CW-SR.

## 10. ZÁRUČNÍ PODMÍNKY

1. Pro poskytnutí záruky je nutné:

- montáž v souladu s tímto návodem,
- doklad o zakoupení topného kabelu.

2. Záruka neplatí v případě:

- opravit topný kabel svépomocí osobou, která jej nemá oprávnění vydaná společností TERMOFOL.

3. Záruka se nevztahuje na selhání systému způsobené:

- mechanické poškození,
- instalace topného kabelu v rozporu s návodem,
- špatné napájení,
- nedostatek vhodné ochrany proti chybovému proudu a nadproudu.

4. V rámci záruky se TERMOFOL zavazuje vyměnit vadný produkt.



[www.termofol.com](http://www.termofol.com)



[biuro@termofol.pl](mailto:biuro@termofol.pl)



+48 (12) 376 86 00



# ZÁRUČNÍ KARTA

## MÍSTO INSTALACE

## INSTALAČNÍ PODROBNOSTI

Jméno společnosti

Jméno a příjmení

Adresa (ulice, č.p.)

Kód

Město

identifikační  
číslo daně

Telefon

datum

Podpis instalátoru

Razítko instalátéra



[www.termofol.com](http://www.termofol.com)



[biuro@termofol.pl](mailto:biuro@termofol.pl)



+48 (12) 376 86 00

Prostor pro jmenovku