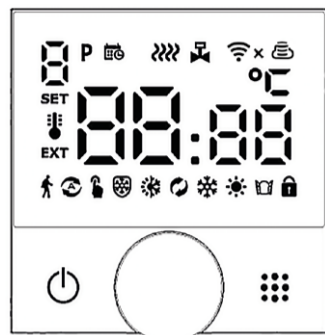


NÁVOD K POUŽITÍ TERMOSTATU - TERMOFOL TF-H5 WIFI

REŽIM PÁŘENÍ WIFI

Termostat funguje pouze s **WiFi sítěmi 2,4 GHz**. Termostat se ovládá pomocí aplikace **TERMOFOL SMART**, která je k dispozici pro platformy Android a iOS.

- Ve vypnutém stavu stiskněte a podržte po dobu 5 sekund tlačítka **+** a **WiFi**, aby se aktivoval režim párování WiFi s ikonou **WiFi**.
- Heslo pro pokročilá nastavení aplikace je 123456.



SPECIFIKACE

Napájení: 90-240 V stř. 50/60 Hz
 Snímač: NTC (10k) 1 %
 Proud: 16A
 Nastavení teplotního rozsahu: 1-70 °C

Výchozí teplotní rozsah: 5-35 °C
 Přesnost: ±0,5 °C
 Rozměry: 82 x 82 mm (rám)
 Stupeň ochrany: IP20

IKONA DISPLEJE

- Programovatelný režim
- Ruční režim
- Dočasný ruční režim
- Prázdninový režim
- Vytápění
- Teplota v místnosti
- SET** Nastavení teploty
- Rodičovská blokada
- Nastavení hodin
- Proti zamrzání
- Blikající, aktivní funkce otevřeného okna
- EXT** Externí teplotní čidlo
- Režim chlazení, ikona se vždy zobrazí po přepnutí do režimu chlazení a bliká, když je na výstupu chladicí zátěž.
- WiFi připojení, blikající dioda znamená režim párování EZ. Pokud se nezobrazuje žádná ikona, WiFi připojení je odpojeno - zkontrolujte síť.
- Ikona cloudu: blikající režim distribuční sítě AP
- Blikající dioda znamená režim párování AP

FUNKCE TLAČÍTEK

- Krátké stisknutí - zapnutí/vypnutí termostatu. Dlouhým stisknutím tlačítka zamknete/odemknete tlačítka.
- Vypnutý stav, stiskněte a podržte **+** a **WiFi** pro přechod do pokročilých možností **P**.
- Otočení doleva - minus
- Otočení doprava - plus
- Stav zapnutí: krátké stisknutí pro výběr ručního nebo automatického režimu
- Dlouhé stisknutí pro naprogramování / nastavení času/režimu dovolené
- Vypnutý stav. Krátkým stisknutím zobrazíte teplotu venkovního čidla. Dlouhým stisknutím přejdete do pokročilých možností.
- V programovém režimu otočte knoflíkem do dočasného ručního režimu.

NASTAVENÍ HODIN

Zapněte termostat, stiskněte a podržte tlačítka **WiFi**, abyste přešli do nastavovacího rozhraní, otočením knoflíku vyberte **🕒** a poté stiskněte a podržte tlačítka **WiFi**, abyste nastavili čas, poté stiskněte tlačítka **WiFi**, abyste vybrali hodinu, minutu a týden, otočením knoflíku změňte hodnotu.

PRÁZDNINOVÝ REŽIM

Zapněte termostat, dlouhým stisknutím tlačítka **WiFi** vstupte do nastavení, otočením knoflíku vyberte **👤**, poté krátkým stisknutím **WiFi** tlačítka vstupte, krátkým stisknutím tlačítka **WiFi** vyberte dny a teplotu, otočením knoflíku změňte hodnotu.

PROGRAMOVATELNÝ REŽIM

Uživatelé mají na výběr šest programovatelných provozních režimů: **5+2 (výchozí), 6+1, 7 dní (stejně každý den).**

Vyberte programovatelný provozní režim z pokročilých možností A. Zapněte termostat, dlouhým stisknutím **WiFi** tlačítka přejděte do nastavovacího rozhraní, otočením knoflíku vyberte **P**, poté krátkým stisknutím **WiFi** tlačítka proveďte programování, krátkým stisknutím tlačítka **WiFi** vyberte hodiny, minuty a teplotu, otočením knoflíku změňte hodnotu. Po dokončení počkejte 10 sekund, abyste opustili menu.

P1	P2	P3	P4	P5	P6
Probuzení	Mimo domu	Návrat domů	Mimo domu	Návrat domů	Spánek
6:00 20 °C	8:00 15 °C	11:30 15 °C	13:30 15 °C	17:00 15 °C	22:00 15 °C

POKROČILÁ NASTAVENÍ

Vypněte termostat, stiskněte a podržte tlačítka **WiFi**, abyste přešli do pokročilých nastavení. Krátkým stisknutím **WiFi** tlačítka vyberte položku, otočením knoflíku změňte hodnotu. Po nastavení se parametry automaticky uloží, stiskněte tlačítka **WiFi** nebo počkejte 10 sekund, abyste opustili menu.

Číslo.	Funkce	Parametr	Výchozí nastavení
1	Měření teploty. Kalibrace	-9-+9 °C	-1
2	Hystereze senzora teploty vzduchu	0.5-2.5 °C	1 °C
3	Hystereze externí teplotního čidla	1-9 °C	2
4	Výběr snímače	N1 : vnitřní snímač (zabezpečení) před vysokou teplotou uzavřené) N2: vnější snímač (uzavřená pojistka) před vysokou teplotou) N3: vnitřní snímač pro kontrolu teploty, vnější snímač pro ochranu před vysokou teplotou	N3
5	Zabezpečení před dětmi	0: poloblokování ; 1: úplné blokování	0
6	Ochrana před vysokými teplotami	1: 20 °C - 70 °C 2: méně než 20 °C, zobrazuje se --- , co znamená, že tato funkce je vypnuta.	28
7	Ochrana před nízkou teplotou	1: 1 °C-10 °C 2: více než 10°, zobrazuje se --- znamená vypnutí této funkce	5
8	Nejnižší teplota nastavení	1-10 °C	5
9	Nejvyšší teplota nastavení	20-70 °C	35
A	Funkce odstraňování vodního kamene	0: uzavřeno 1: otevřeno	0
B	Napájení s paměťovou funkcí	0: Napájení s paměťovou funkcí 1: Vypnutý stav po připojení k napájení 2: Stav zapnutí po připojení k napájení	0
C	Programovatelný	0: 5+2 ; 1: 6+1 ; 2: 7	0
D	Displej v pohotovostním režimu	0: nic se nezobrazuje 1: Jasnost v pohotovostním režimu - slabá 2: Jasnost v pohotovostním režimu - polojasná	2
E	Resetování	Dlouhé stisknutí, WiFi dokud se obrazovka znovu nezapne.	Ao
F	Funkce okna spouští teplota	10-20 °C, nastavená teplota je 10 °C, snížíte ji, zobrazí se --- a poté tuto funkci zrušíte	--
H	Doba fungování funkce okna	10-20 minut	10
L	Režim vytápění/chlazení	0: vytápění 1: chlazení	0

ROZŠÍŘENÉ MOŽNOSTI P

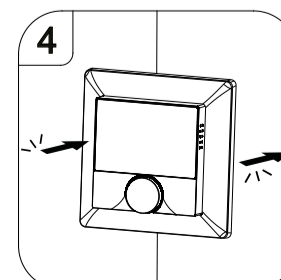
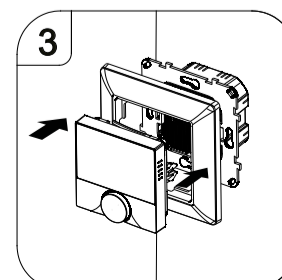
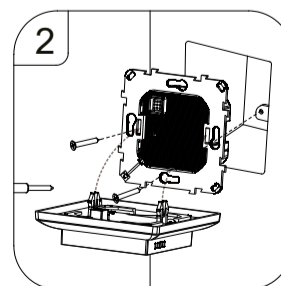
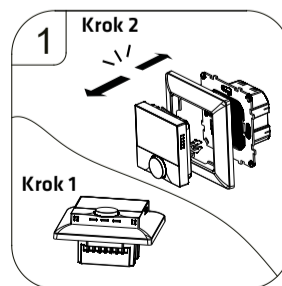
Po vypnutí napájení stiskněte a podržte po dobu 3-5 sekund tlačítka **+** a **WiFi**, abyste získali přístup k pokročilým možnostem **P**. Otočením knoflíku změňte hodnotu. Po provedení nastavení se parametry automaticky uloží a po podržení rozhraní po dobu 10 sekund se opustí.

Číslo.	Možnosti nastavení	Funkce nastavení dat	Nastavení tovární
P1	Spotřeba energie během posledního dne	XXXX Kwh, stiskněte a podržte WiFi abyste vymazali data	
P2	Celkový příkon	XXXX Kwh, stiskněte a podržte WiFi abyste vymazali data	
P3	Jmenovitý výkon topného zařízení	XXXX W, rozsah nastavení: 100-3500 W	2 000 W

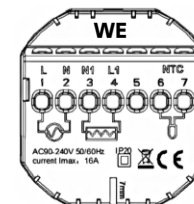
HISTERÉZE - mezní hodnota teploty měřené externím senzorem je 28 °C pro tovární nastavení (6), hodnota hystereze externího senzoru (3) je 2. Pokud teplota stoupne nad 28 °C, relé přestane fungovat a zobrazí se chyba (blikající symbol **---** vysoké teploty). Pokud teplota klesne na 26 °C, relé bude i nadále fungovat a alarm se vypne. (Lze jej použít pouze v případě, že teplota v místnosti je nižší než nastavená teplota.

ZOBRAZENÍ PORUCH SENZORU - Vyberte správný způsob fungování vestavěného a externího senzoru. V případě poškození senzoru (porucha) se na displeji zobrazí „E1“ nebo „E2“. Termostat přestane topit, dokud nebude porucha odstraněna.

POKYNY PRO PŘIPOJENÍ A INSTALACI



PŘIPOJENÍ



WE
- elektrické vytápění