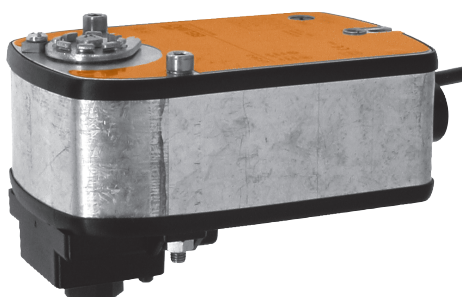


Otočný pohon s havarijní funkcí pro 2 a 3cestné kulové kohouty

- krouticí moment 4 Nm
- napájecí napětí AC/DC 24 V
- ovládání: otevřeno-zavřeno
- LRF24: bez proudu NC
- LRF24-O: bez proudu NO


Technická data

Elektrická data	napájecí napětí	AC 24 V, 50/60 Hz DC 24 V
	funkční rozsah	AC 19,2 ... 28,8 V DC 21,6 ... 28,8 V
	příkon	zpětná pružina 5 W @ jmenovitý moment klidová poloha 2,5 W dimenzování 7 VA
	připojení	kabel 1 m, 2 x 0,75 mm ²
Funkční data	paralelní provoz	ano (dbejte údajů o příkonech!)
	krouticí moment (jmenovitý moment)	motor min. 4 Nm @ při jmenovitém napětí zpětná pružina min. 4 Nm
	směr otáčení LRF24	bez proudu NC, kul. kohout zavřený (A – AB = 0%)
	LRF24-O	bez proudu NO, kul. kohout otevřený (A – AB = 100%)
	ruční přestavení	ruční pákou, zafixovatelná v libovolné poloze
	pracovní úhel	95° \leftarrow
	doba přestavení	motor 40 ... 75 s (0 ... 4 Nm) zpětná pružina ~20 s @ -20 ... 50°C / max. 60 s @ -30°C
	hladina hluku	motor max. 50 dB (A) zpětná pružina ~62 dB (A)
Bezpečnost	životnost	min. 60000 havarijních poloh
	ukazatel polohy	mechanický
	ochranná třída	III malé napětí
	krytí	IP54
	rušení EMV	CE dle 89/336/EWG
	funkce	typ 1 (dle EN 60730-1)
	měření rázového napětí	0,8 kV (dle EN 60730-1)
	stupeň znečištění okolí	3 (dle EN 60730-1)
	teplota okolí	-30 ... +50°C
	teplota média	+5 ... +100°C (v kulovém kohoutu)
Rozměry / hmotnost	skladovací teplota	-40 ... +80°C
	vlhkost okolí	95% r.v., nekondenzační (dle EN 60730-1)
	údržba	bezúdržbové
	rozměry	viz «Rozměry» na straně 2
hmotnost	cca 1,4 kg (bez kulového kohoutu)	

Upozornění ohledně bezpečnosti


- Pohon je určen pro použití v stacionárních zařízeních topení, větrání a klimatizace a nesmí být používán pro aplikace mimo specifikovaný rozsah použití, zejména ne v letectví.
- Montáž provádí proškolené osoby.
Při montáži je nutné dodržet zákonné a úřední předpisy
- Zařízení smí otevřít pouze výrobce ve výrobním závodě. Neobsahuje žádné uživatelem vyměnitelné nebo opravitelné součásti.
- Přístroj obsahuje elektrické a elektronické komponenty a nesmí být likvidován jako domovní odpad. Je třeba respektovat místní a aktuálně platnou legislativu.

Vlastnosti výrobku

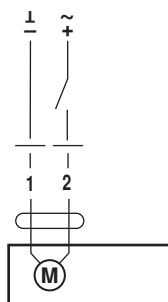
Funkce	Pohon unáší kulový kohout za současného napínání zpětné pružiny do provozní polohy. Přerušení napájecího napětí otočí kulový kohout díky energii pružiny zpět do havarijní polohy.
Jednoduchá přímá montáž	Jednoduchá přímá montáž pomocí sady WLF (příslušenství) na kulový kohout pomocí pouze jednoho šroubu. Montážní poloha je ve vztahu ke kulovému kohoutu volitelná v krocích po 90° ↺.
Ruční přestavení	Ruční pákou lze kulový kohout přestavit a zafixovat v libovolné poloze. Odemčení se provádí ručně nebo automaticky přivedením napájecího napětí.
Vysoká funkční bezpečnost	Pohon je jištěn proti přetížení, nepotřebuje žádné koncové dorazy a zůstává automaticky stát na dorazu.
Kombinace ventil-pohon	Vhodné ventily, které splňují požadavky na teplotu média a uzavírací tlaky jsou uvedeny v dokumentaci ventilů.

Elektrická instalace

Schéma připojení

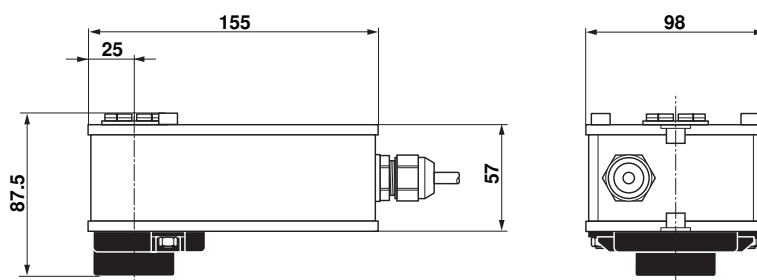
Upozornění

- Připojení přes oddělovací transformátor.
- Paralelní připojení dalších pohonů je možné. Dbejte údajů o příkonech.



Rozměry [mm]

Rozměrové schéma



Související dokumentace

- Celkový přehled regulačních prvků pro vodu
- Technické listy kulových kohoutů
- Montážní návody pohonů resp. kulových kohoutů
- Upozornění ohledně projektování (hydraulické charakteristiky a zapojení, montážní předpisy, uvedení do provozu, údržba atd.)